

## 10.01.2025 Tarihli Günlük FX Bülteni

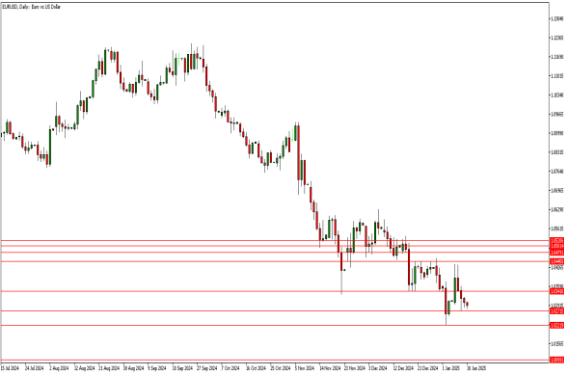
### Tarım Dışı İstihdam Günü

Uluslararası piyasalarda hafta genelinde risk artışına dair bir fiyatlamaya hakimdi. Dolar halen oldukça güçlü ve Trump'ın 20 Ocak'ta başkanlığa geçmesiyle birlikte alacağı kararlar hem risk tarafında hem de Dolar tarafında etkili olacaktır. Daha önce belirttiğimiz gibi mevsimsel fiyat hareketleri de ön planda. Bugün ABD tarım dışı istihdam verisi fiyatlamada konusunda etkili olacaktır.

### Ekonomik Ajanda

Zaman	Ülke	Önem	Açıklanacak	Beklenti	Önceki
16:30	US	***	Tarım Dışı İstihdam	164K	227K
16:30	US	***	Saatlik Kazançlar	0.30%	0.40%
16:30	US	***	İşsizlik Oranı	4.20%	4.20%
18:00	US	**	Michigan Enflasyon Beklentisi		2.8%

### EURUSD: Dipten Kurtulamıyor.



### Destekler : 1.0270 - 1.0220 - 1.0100 Dirençler : 1.0340 - 1.0450 - 1.0480

EURUSD mevsimsel fiyat hareketini devam ettirirken, risk fiyatlamasından da olumsuz etkileniyor. Son 10 yılda EURUSD Ocak ayında ortalama %0.45, Şubat ayında ise; %0.90 düştü. 10 yılda Ocak ayını artı kapattığı sadece 3 yıl bulunurken eksi kapattığı 7 yıl var. 2025'de de mevsimsel bir hareketin etkili olduğunu ve ABD başkanlık değişiminin etkisiyle yukarı hareketlerin baskılandığını söylemek mümkün. Teknik olarak 1.0340 seviyesi altında kaldığı sürece satış potansiyeli ön plana çıkabilir ve tekrar 1.0220 hedefini test edebilir. 1.0220 seviyesi altında ise; 1.0000 seviyesinden söz etmemiz mümkün. Kısmi yükselişlerde ise; 1.0340 seviyesinin yukarı yönlü kırılıp kırılmadığı takip edilmeli.

### XAUUSD: 2661 - 2670 Üzerinde Kalabilecek Mi?

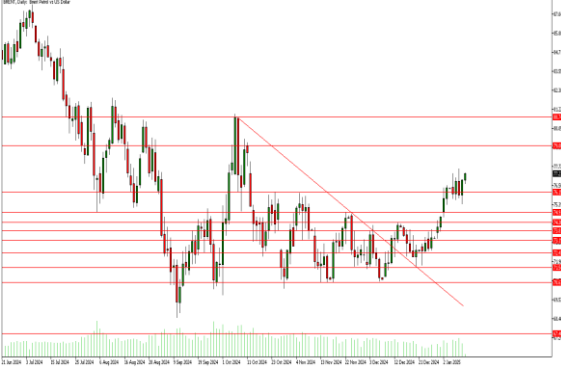


### Destekler : 2670 - 2661 - 2640

### Dirençler : 2687 - 2710 - 2740

XAUUSD tarafında da mevsimsel etki ve risk fiyatlaması etkili. Altın için de son 10 yılın Ocak ayı ortalaması %3.05 yükselişe tekabül ediyor. Altın bu 10 yılın 7 sinde Ocak ayını pozitif 3 ünde ise; negatif kapatmış. Trump etkisi de Ocak ayı yükselişini temel olarak destekliyor. Altın için teknik negatiflik kısmen zayıfladı. 2661 - 2670 bölgesinin üzerine çıkılması oldukça pozitif. 2661 seviyesinin üzerinde alım pozisyonları ön planda kalmaya devam edebilir. Geri çekilmelerde de bu seviyenin aşağı yönlü kırılıp kırılmadığı takip edilmeli. 2661 - 2670 bölgesinin üzerinde 2687 seviyesi ilk destek seviyesi konumunda. 2661 seviyesi aşağı yönlü kırılırsa, 2640 bölgesi takip edilebilir.

## BRENT - 76.15 Kesin Olarak Kırıldı mı?



**Destekler : 76.15 - 74.90 - 74.30 Dirençler : 76.15 - 79.00 - 80.70 - 82.00**

Brent Petrol için 76.15 seviyesinin öneminden daha önce bahsetmiştik. Bu seviyenin üzerinde kapanışlar gelmesi yükseliş hareketini desteklemeye devam ediyor. Bu seviye kırıldığı için 79.00 hedefi de ön plana çıkmış durumda. Bu nedenle teknik olarak 76.15 seviyesi tekrar aşağı yönlü kırılmadığı sürece alış tarafında kalmak faydalı olabilir. Bu durumda 79.00 seviyesi ilk direnç seviyesi olarak takip edilebilir. Tekrar 76.15 seviyesinin altında bir fiyatlamaya halinde ise; kısmi düşüşlerde 74.90 desteği takip edilmeli.

## NASDAQ : 20770 - 20820 Bölgesi Önemi Korumuyor.



**Destekler : 20940 - 20820 - 20770 Dirençler : 21110 - 21240 - 21400**

NASDAQ tarafında hem temel hem teknik görünüm halen negatif. Ancak teknik tarafta 20770 - 20820 bölgesi henüz kırılmadı. Bu nedenle hızlı ve sert bir satış baskısından söz edilemiyor. Bugün ABD'de Tarım dışı istihdam günü ve bu nedenle hafta kapanışında sert bir volatilité görülebilir. 20770 - 20820 bölgesi halen bariyer bölgesi olarak takip edilebilir. Bu seviye kırılmadığı sürece, tepki alımları için potansiyel devam ediyor. Ancak bu bölge kırılırsa güçlü bir düşüş hareketi görülebilir. Bu bölgenin aşağı yönlü kırılması halinde 20300 seviyesi bile önemli bir hedef haline gelebilir.

## Gümüş: 30.20 Seviyesi Üzerinde Kalabilecek mi?



**Destekler : 30.20 - 29.65 - 28.70 Dirençler : 30.80 - 31.50 - 32.30**

Gümüş oldukça kararsız fiyatlamasına ve 30.20 seviyesi üzerinde tutunma denemelerine devam ediyor. Ancak henüz başarılı olmuş değil. Teknik görünümü gün geçtikçe zayıflıyor. Bu nedenle yükselişin devam etmesi için temel bir veri akışının desteklemesine ihtiyaç duyabilir. Bugün de ABD'de tarım dışı istihdam verisi var. Gümüş için 29.65 ve 28.70 dip seviyeleri halen uzak değil ancak 30.20 seviyesinin üzerinde bir kalıcılık sağlanamaması lazım. 30.20 seviyesi üzerinde kalıcılık sağlarsa; 30.80 hedefinden söz etmek mümkün olabilir.

**Yasal Uyarı :** Bu dokümanda yer alan her türlü bilgi, değerlendirme ve yorum Tera Yatırım Menkul Değerler A.Ş. KAS Departmanı tarafından hazırlanmış olup, burada sunulan bilgilerin doğruluğu ve bütünlüğü konusunda makul özen gösterilmiştir. Tera Yatırım Menkul Değerler A.Ş. olabilecek hatalar ve eksikliklerden sorumlu değildir. Burada yer alan fiyatlar, veriler ve bilgilerin tam ve doğru olduğu garanti edilemez, içerik haber verilmeksizin değiştirilebilir. Burada yer alan yorum ve tavsiyeler, yorum ve tavsiyede bulunanların kişisel görüşlerine dayanmaktadır. Herhangi bir yatırım aracının alım - satım önerisi ya da getiri vaadi olarak yorumlanmamalıdır. Bu belgede yer alan yatırımla ilgili bilgiler, yorumlar ve tavsiyeler yatırım danışmanlığı kapsamında değildir. Yatırım danışmanlığı hizmeti, yetkili kuruluşlar tarafından kişilerin risk ve getiri tercihleri dikkate alınarak kişiye özel sunulmaktadır. Burada yer alan yorum ve tavsiyeler ise genel niteliktedir. Burada yer alan görüşler, yatırımcının mali durumuna veya risk ve getiri tercihlerine uygun olmayabilir. Bu nedenle, sadece burada yer alan bilgilere dayanarak yatırım kararı verilmesi beklentilere uygun sonuçlar doğurmayabilir. Burada yer alan bilgi, değerlendirme, yorum ve istatistikî şekil ve değerlendirmelerin kullanımı sonucunda ortaya çıkacak doğrudan ve/veya dolaylı zararlardan Tera Yatırım Menkul Değerler A.Ş. sorumlu olmayacaktır. Tüm hakları saklıdır.